

東急車輛製造株式会社 殿

改造概要等説明書 (改造自動車等審査結果通知書)

指示事項

TF36H2C3-81414

主要諸元比較表

項目	標準車	改造車	基準	項目	標準車	改造車	基準
車名	東急	←		乗車定員人	-	-	
型式	TF36H2C3	←		最大積載量 kg	29000	28400	
自動車の種別	普通	←		前前軸重	10490	10960	≤10t
用途	貨物	←		後前軸重	8480	8340	≤10t
車体の形状	セミトレー	←		後中軸重	8485	8345	≤10t
燃料の種類	-	-		後後軸重	8485	8345	≤10t
原動機型式	-	-		計	35940	35990	≤76t
総排気量 L	-	-		最大安定傾斜角度	右 50 左 50	※ 47	一般 ≥35° その他 ≥30°
長さ m	12.145 (11.600)	11.140 (10.600)	≤12m	前前軸	-	-	
幅 m	2.490	←	≤2.5m	後前軸	11R22.5 -14PR	←	
高さ m	2.260	2.510	≤3.8m	後中軸	11R22.5 -14PR	←	
軸距 m	6.910+1.300 +1.300 =9.510	6.280+1.320 +1.320 =8.920		後後軸	11R22.5 -14PR	←	
輪距 m	前前輪 - 後前輪 1.850 後中輪 1.850 後後輪 1.850	← ← ←		積載時タイヤ荷重割合 %	前前軸 - 後前軸 84.8 後中軸 84.9 後後軸 84.9	- 83.4 83.5	≤100% ≤100% ≤100%
室内又は荷台の内側の寸法	長さ m 12.000 幅 m 2.470 高さ m -	11.000 2.420 -		積載時前輪荷重割合	-	-	≥18、20%
車両重量 kg	前前輪 1270 後前輪 1890 後中輪 1890 後後輪 1890 計 6940	1620 1990 1990 1990 7590		リヤ・オーバーハング m	2.090	1.680	≤1/2
				補台オフセット m	2.610	2.500	
				最小回転半径 m	-	※ 9.5	≤12

能力強度等検討

制動能力	踏力 -kg	60km/h	39.0m	車枠強度	-
	空気圧 kPa	537		車軸強度	-
				操縦装置強度	-
				緩衝装置強度	-
推進軸強度	回転数	-		制動装置強度	-
	強度	-		連結装置強度	-

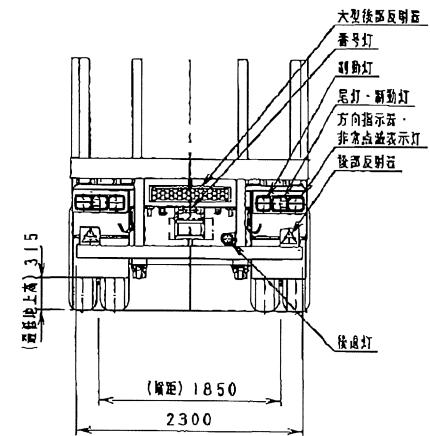
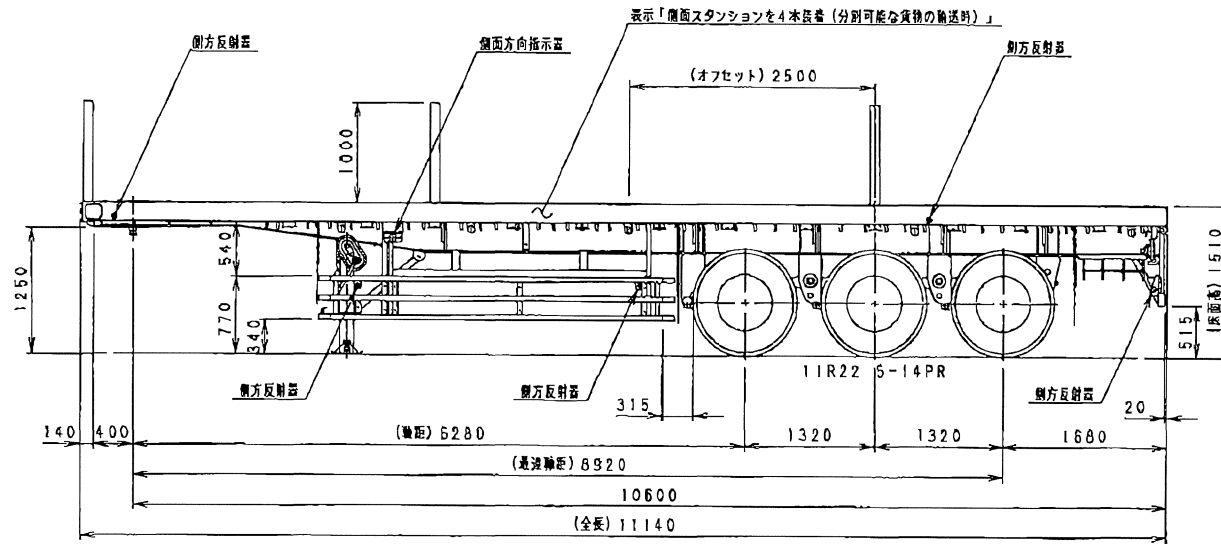
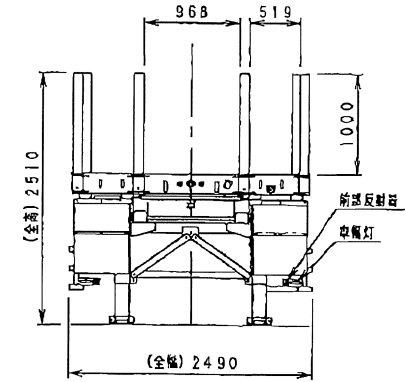
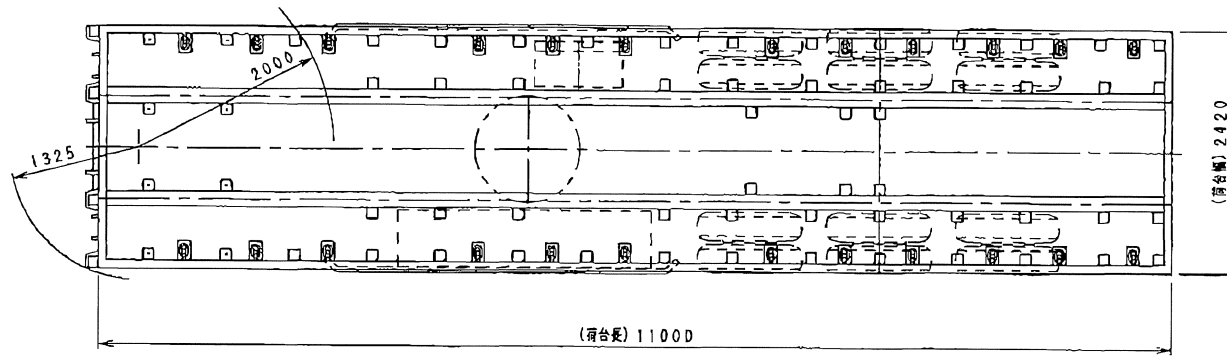
注1. 能力強度検討欄は、該当しないものは一、省略したものは×を記入すること。
注2. ※印は コンデンサ ADG-CR4XAB型トラクタと連結時の計算値を示す。

R 007615

改造等の概要

目的	当該車両は東急TF36H2C3型セミトレーラ (18国自審第1575号新型自動車第02165号)、類別702を、分割可能な貨物の安全輸送を計る為に変更する。(脱着式スタンション型)
車枠及び車体	緩衝装置のブラケットを0.590mに移動し、軸距を6.910m+1.300m+1.300m=9.510mから6.280m+1.320m+1.320m=8.920mに変更する。 リヤオーバーハングを2.090mから1.680mに変更する。
原動機	
動力伝達装置	
走行装置	
操縦装置	
制動装置	
緩衝装置	
連結装置	
燃料装置	

注 変更の無い事項については、斜線で記入する事



東急TF36H2C3型セミトレーラ 外観四面図

連 結 検 討 書

R 007615-2

ニッサンディーゼル ADG-GK4XAB (064) 型トラクタ + 東急 TF36H2C3型トレーラ 連結時

1. トラクタ及びトレーラ諸元

ト ラ ク タ		ト レ ー ラ		
車 名	ニッサンディーゼル	車 名	東急	
型 式	ADG-GK4XAB	型 式	TF36H2C3	
類 別	064	後 軸 軸 数	3 軸	
車 輛 重 量	7180 kg	車 輛 重 量	7590 kg	
空 車 時	前 軸 重	4720 kg	第 5 輪 荷 重	1620 kg
	後 前 軸 重	2460 kg	後 前 軸 重	1990 kg
	後 後 軸 重	— kg	後 中 軸 重	1990 kg
乗 員 (2 人)	110 kg	後 後 軸 重	1990 kg	
カ プ ラ オ フ セ ッ ト	700 mm	最 大 積 載 量	28400 kg	
軸 距	3180 mm	積 載 時	第 5 輪 荷 重	10960 kg
前 輪 ト レ ッ ド	2060 mm		後 前 軸 重	8345 kg
後 輪 ト レ ッ ド	1840 mm		後 中 軸 重	8340 kg
後 輪 複 輪 間 隔	330 mm	後 後 軸 重	8345 kg	
重 心 高 さ	890 mm	後 輪 ト レ ッ ド	1850 mm	
		後 輪 複 輪 間 隔	324 mm	
		重 心 高 さ	940 mm	
		軸 距 (計 算 上)	7600 mm	

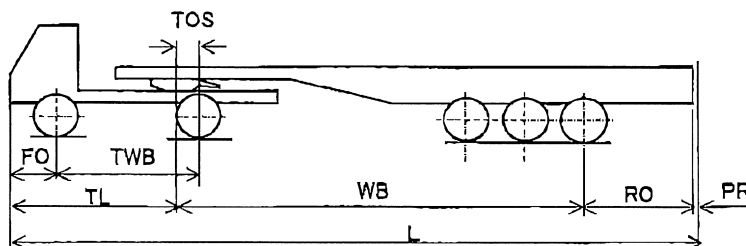
2. 重量分布

		トラクタ 自重 (kg)	トレーラ 自重 (kg)	連結時 車 輛 重 量 (kg)	トラクタ 乗員 (kg)	最大積載量 (kg)	連結時車 輛 総 重 量 (kg)
トラクタ	前軸	4720	355	5075	125	2055	7255
	後前軸	2460	1265	3725	-15	7285	10995
	後後軸	—	—	—	—	—	—
トレーラ	後前軸	/	1990	1990	/	6355	8345
	後中軸	/	1990	1990	/	6350	8340
	後後軸	/	1990	1990	/	6355	8345
合計	Wa 7180	Wb 7590	GVW 14770	110	28400	GCW 43280	

3. タイヤ負荷率

		使用サイズ				最大荷重時		
		タイヤサイズ	推奨荷重 (kg)	接地幅 (cm)	本数	1本当タイヤ 荷重 (kg)	負荷率 (%)	タイヤ接地圧 (kg/cm)
トレーラ	後前軸	11R22.5-14PR	2500	20.0	4	2086.3	83.5	104.3
	後中軸	11R22.5-14PR	2500	20.0	4	2085.0	83.4	104.3
	後後軸	11R22.5-14PR	2500	20.0	4	2086.3	83.5	104.3

4. 連結状態図



FO	1400 mm
TWB	3180 mm
TOS	700 mm
WB	8920 mm
RO	1680 mm
PR	0 mm
TL(FO+TWB-TOS)	3880 mm
L(TL+WB+RO+PR)	14480 mm